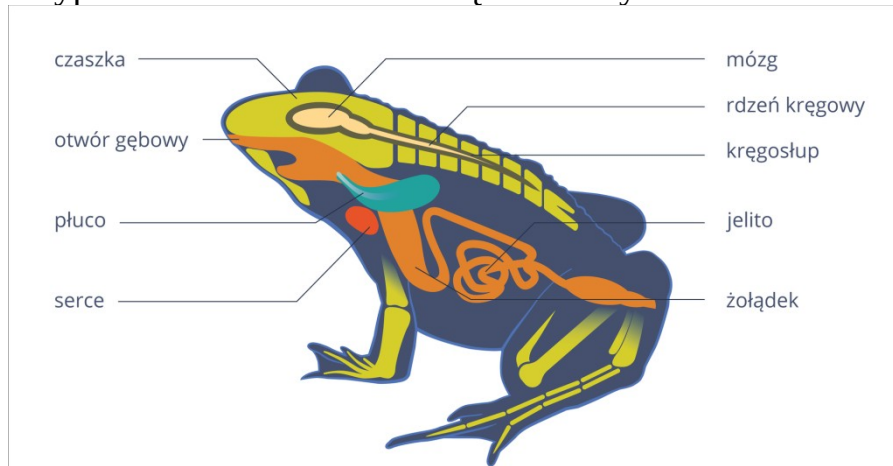


VI biologia;

Temat: Rozmnażanie się i rozwój płazów. Różnorodność płazów.

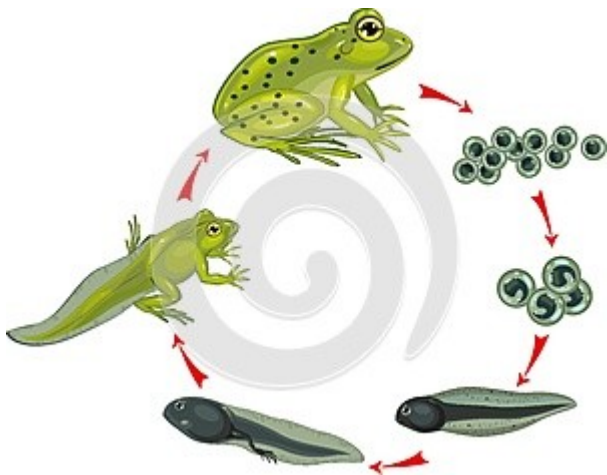
Przypomnienie: budowa wewnętrzna żaby.



Nasz temat jest na stronie. Zobacz film.

<https://epodreczniki.pl/a/plazy---zwierzeta-wodno-ladowe/DbCyM1YnM>

Rozmnażanie płazów (cykl rozwojowy żaby)



Płazy są zwierzętami rozzdzielno płciowymi, których rozmnażanie i rozwój zachodzi w wodzie. W okresie godowym (w Polsce od marca do czerwca) większość płazów podejmuje wędrówkę do najbliższego zbiornika wodnego.

Samica płaza składa do wody jaja otoczone galaretowatą substancją, tzw. **skrzek**. Samiec, połączony z samicą w pozycji godowej, polewa je nasieniem. Do zapłodnienia dochodzi w wodzie. Po pewnym czasie z zapłodnionych jaj wylęgają się larwy zwane **kijankami**. Różnią się one od postaci dorosłych: są roślinożerne, oddychają skrzelami, kształtem przypominają ryby – mają baryłkowaty tułów ze słabo wyodrębnioną głową. We wczesnych fazach rozwoju nie mają kończyn, posiadają natomiast długi ogon z fałdem skórnym pełniącym funkcję płetwy. Kijanki, podobnie jak ryby, wyposażone są w **narząd linii nabocznej**. Podczas ok.

16 tygodni życia w wodzie przechodzą **metamorfozę**, w czasie której rozwijają się kończyny i zanika ogon. Dochodzi także do przebudowy narządów wewnętrznych, np. skrzela zanikają, a wykształcają się płuca. Po przeobrażeniu w postać dorosłą większość płazów bezogonowych opuszcza środowisko wodne.

Podsumowanie

- Płazy to organizmy ziemnowodne, żyją w środowiskach wilgotnych lub w pobliżu wody.
- Płazy składają jaja w wodzie, z nich wylęgają się kijanki oddychające skrzelami; kijanki potem przechodzą metamorfozę i jako osobniki dorosłe oddychają płucami.
- W Polsce żyje 18 gatunków płazów

Zadanie dla ucznia:

1. Napisz temat lekcji w zeszycie.
2. Narysuj -cykl rozwojowy żaby. Podpisz: skrzek, kijanka, forma dorosła

Pozdrawiam. M.K.