

VI biologia;

## **Temat: Płazy – zwierzęta wodno- lądowe.**

### **.Płazy – zmiennocieplne zwierzęta wodno-lądowe**

Płazy są kręgowcami wodno-lądowymi, które wykazują przystosowania umożliwiające im życie w obu tych środowiskach. Występują na wszystkich kontynentach z wyjątkiem Antarktydy. Żyją na lądzie, np. w glebie, na drzewach, bądź w wodach słodkich. Nigdy nie pojawiają się w morzach i oceanach.

Płazy są zwierzętami **zmiennocieplnymi**, co oznacza, że temperatura ich ciała zależy od temperatury otoczenia.

#### **Budowa płazów**

Ze względu na obecność lub brak ogona płazy dzielimy na bezogonowe – żaby i ropuchy, i ogoniaste – traszki. Krajowi przedstawiciele tej gromady mają dwie pary kończyn wyposażonych w palce usprawniające poruszanie się po lądzie. Jeśli są spięte  **błoną pławną**, ułatwiają pływanie. Kończyny są szeroko rozstawione na boki, co sprawia, że tułów pozostaje w kontakcie z podłożem i nadaje ruchom większości płazów charakterystyczną powolność i niezdarność.

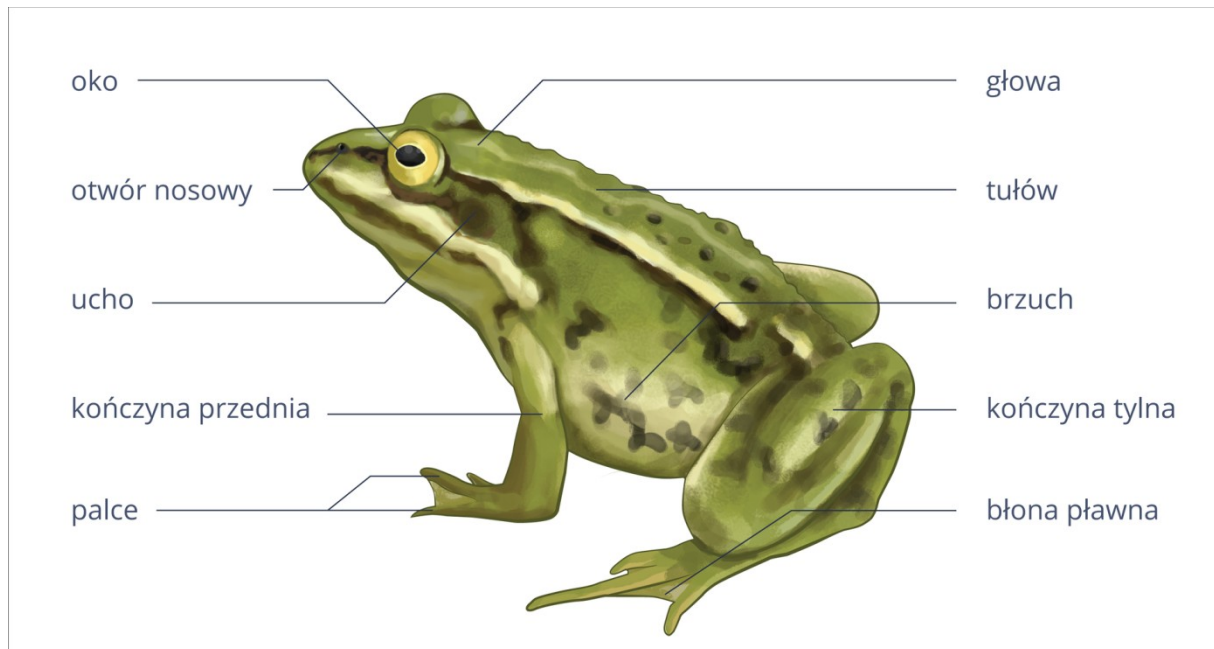
Wszystkie płazy posiadają **nagą**, pozbawioną łusek, cienką skórę. Jest ona silnie unaczyniona i wilgotna, co w znacznym stopniu wspomaga wymianę gazową. Warstwa śluzu chroni płazy przed wysychaniem na lądzie i ułatwia poruszanie się w wodzie, zmniejszając tarcie. U ropuch skóra wyposażona jest także w gruczoły jadowe

#### **Odżywianie płazów**

Wszystkie dorosłe płazy są drapieżnikami, które potrafią dostrzegać tylko ruchome obiekty. Żaby zwykle chwytają swoje ofiary za pomocą długiego, lepkiego języka. Niektóre organizmy łapią zdobycz, kłapiąc pyskiem, i połykają ją w całości. W skład diety większości rodzimych gatunków płazów wchodzi owady, ślimaki, pająki, dżdżownice oraz drobne skorupiaki. Pożywieniem ropuch i dużych żab mogą być także drobne kręgowce: inne płazy, gady, drobne gryzonie i pisklęta ptaków.

#### **Odżywianie płazów**

Wszystkie dorosłe płazy są drapieżnikami, które potrafią dostrzegać tylko ruchome obiekty. Żaby zwykle chwytają swoje ofiary za pomocą długiego, lepkiego języka. Niektóre organizmy łapią zdobycz, kłapiąc pyskiem, i połykają ją w całości. W skład diety większości rodzimych gatunków płazów wchodzi owady, ślimaki, pająki, dżdżownice oraz drobne skorupiaki. Pożywieniem ropuch i dużych żab mogą być także drobne kręgowce: inne płazy, gady, drobne gryzonie i pisklęta ptaków.



## Rozmnażanie płazów

Płazy są zwierzętami rozzdzielno płciowymi, których rozmnażanie i rozwój zachodzi w wodzie. W okresie godowym (w Polsce od marca do czerwca) większość płazów podejmuje wędrówkę do najbliższego zbiornika wodnego.

Samica płaza składa do wody jaja otoczone galaretowatą substancją, tzw. [skrzek](#). Samiec, połączony z samicą w pozycji godowej, polewa je nasieniem. Do zapłodnienia dochodzi w wodzie. Po pewnym czasie z zapłodnionych jaj wylęgają się larwy zwane [kijankami](#). Różnią się one od postaci dorosłych: są roślinożerne, oddychają skrzelami, kształtem przypominają ryby – mają baryłkowaty tułów ze słabo wyodrębnioną głową. We wczesnych fazach rozwoju nie mają kończyn, posiadają natomiast długi ogon z fałdem skórny pełniącym funkcję płetwy. Podczas ok. 16 tygodni życia w wodzie przechodzą [metamorfozę](#), w czasie której rozwijają się kończyny i zanika ogon. Dochodzi także do przebudowy narządów wewnętrznych, np. skrzela zanikają, a wykształcają się płuca. Po przeobrażeniu w postać dorosłą większość płazów bezogonowych opuszcza środowisko wodne.

## Podsumowanie

- Skóra płazów jest naga, cienka, delikatna i pokryta śluzem, dlatego podobnie jak płuca służy do pobierania tlenu i wydalania dwutlenku węgla.
- Płazy są kręgowcami zmiennocieplnymi, których formy dorosłe bytują zwykle w wilgotnych siedliskach na lądzie, a czas rozrodu spędzają w zbiornikach słodkowodnych.
- Rozwój płazów przebiega z przeobrażeniem. Występuje u nich postać larwalna oddychająca skrzelami, zwana kijanką.
- W Polsce występuje 18 gatunków płazów. Wszystkie objęte są całkowitą ochroną gatunkową.

Zadanie dla ucznia:

1. Napisz temat lekcji w zeszycie.
2. Narysuj żabę i strzałkami zaznacz jej części ciała.

Pozdrawiam. M.K.