

Zapisz w zeszycie temat: „**Lasy liściaste i mieszane**” .

### Zad. 1

Korzystając z tekstu i z mapy napisz w zeszycie na jakich kontynentach występują lasy mieszane.

### Zad. 2

Napisz 2 zdania o tym jak wygląda życie mieszkańców strefy lasów liściastych i mieszanych.



▲ Przeważająca część lasów liściastych i mieszanych znajduje się na półkuli północnej.

Klimat w tej strefie zmienia się zależnie od odległości od mórz i oceanów. Na obszarach leżących w sąsiedztwie wybrzeży lata są niezbyt ciepłe, zimy niezbyt mroźne, a dość obfite opady występują przez cały rok. W miarę oddalania się od wybrzeży w głąb lądów zimy są coraz chłodniejsze, a lata – coraz cieplejsze.

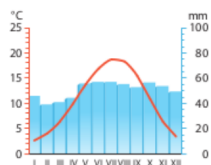
#### ■ Świat organizmów lasów liściastych i mieszanych

Tam, gdzie klimat jest łagodniejszy i bardziej wilgotny, występują **las liściaste**. Im dalej od mórz i oceanów, tym więcej pojawia się drzew iglastych, a lasy liściaste przekształcają się w **las mieszane**, iglasto-liściaste. Przeważają one także w Polsce.

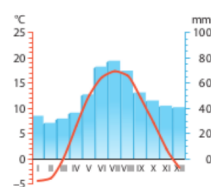
Podobnie jak w lasach równikowych, w lasach liściastych i mieszanych wyróżniamy kilka warstw roślinności. Żyje w nich wiele gatunków zwierząt.

#### ■ Życie mieszkańców strefy lasów liściastych i mieszanych

Ludność strefy lasów liściastych i mieszanych mieszka przeważnie w domach murowanych, często wielopiętrowych, ogrzewanych zimą i klimatyzowanych latem. Większość osób żyje w miastach i pracuje w różnego rodzaju usługach oraz fabrykach. Znacznie mniej ludzi zamieszkuje wsie. Niektórzy są zatrudnieni w gospodarstwach rolnych, w których produkowane towary są przeznaczone na sprzedaż.



▲ Klimatogram dla Paryża (Francja, Europa).



▲ Klimatogram dla Białegostoku (Polska, Europa).

#### A to ciekawe...

Z powodu rozwoju rolnictwa oraz miast i wsi znacznie zmniejszyła się powierzchnia lasów liściastych i mieszanych zarówno w Europie, jak i w Ameryce Północnej. Ostatnim fragmentem dziko rosnącego lasu w nizinnej części naszego kontynentu jest Puszcza Białowieska położona na pograniczu Polski i Białorusi.

### Zad. 3

Przyjrzyj się uważnie ilustracji. Zapis w zeszycie nazwy roślin i zwierząt strefy umiarkowanej.

#### ■ W lasach strefy umiarkowanej

Mimo pozornego spokoju las tętni życiem. Występuje w nim wiele gatunków zwierząt. Nie jest ich jednak tak dużo jak w wilgotnym lesie równikowym.



dzięciół duży

**Warstwa koron drzew o wysokości do 40 m**

Rozłożyste korony zatrzymują większość światła słonecznego.



sosna



buk

**Warstwa podszytu do około 4–5 m wysokości**

Rosną tu liczne krzewy, np. kruszyna, oraz młode drzewa.



kruszyna



sarna

**Warstwa runa leśnego**

Znajduje się przy ziemi. Tworzą ją głównie niskie rośliny (np. borówki) i grzyby.



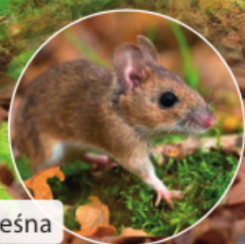
dzik



borówka czernica

**Warstwa ściółki**

Znajduje się bezpośrednio na glebie. Ściółkę tworzą szczątki roślin i zwierząt.



mysz leśna