

1. Wyjaśnij, na czym polegają wymienione rodzaje akompaniamentu.

- burdon – _____
- akompaniament rytmiczny – _____
- akompaniament harmoniczny – _____

2. Wstaw wyrazy i wyrażenia z ramki w miejsca obok partytury.

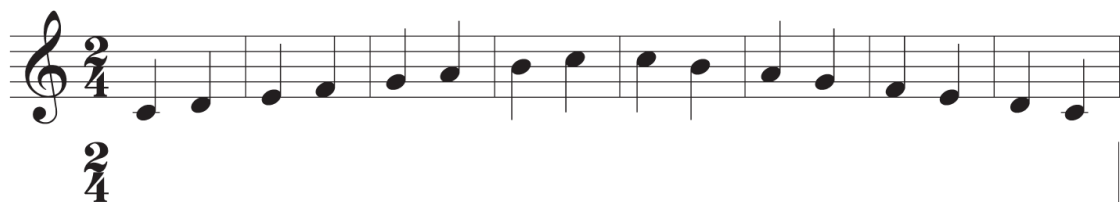
akompaniament rytmiczny, melodia,
akompaniament harmoniczny, burdon

3. Uzupełnij zdania wyrazami z ramki.

towarzysząca, gestodźwięków

- Akompaniament to muzyka _____ melodii śpiewanej lub granej na instrumencie.
- Można go wykonywać na różnych instrumentach lub za pomocą _____.

4. Ułóż akompaniament do gamy C-dur. Wykorzystaj podane schematy rytmiczne. Następnie do każdego z nich dobierz jeden gestodźwięk. Na koniec zaśpiewaj gamę z przygotowanym przez siebie akompaniamentem.

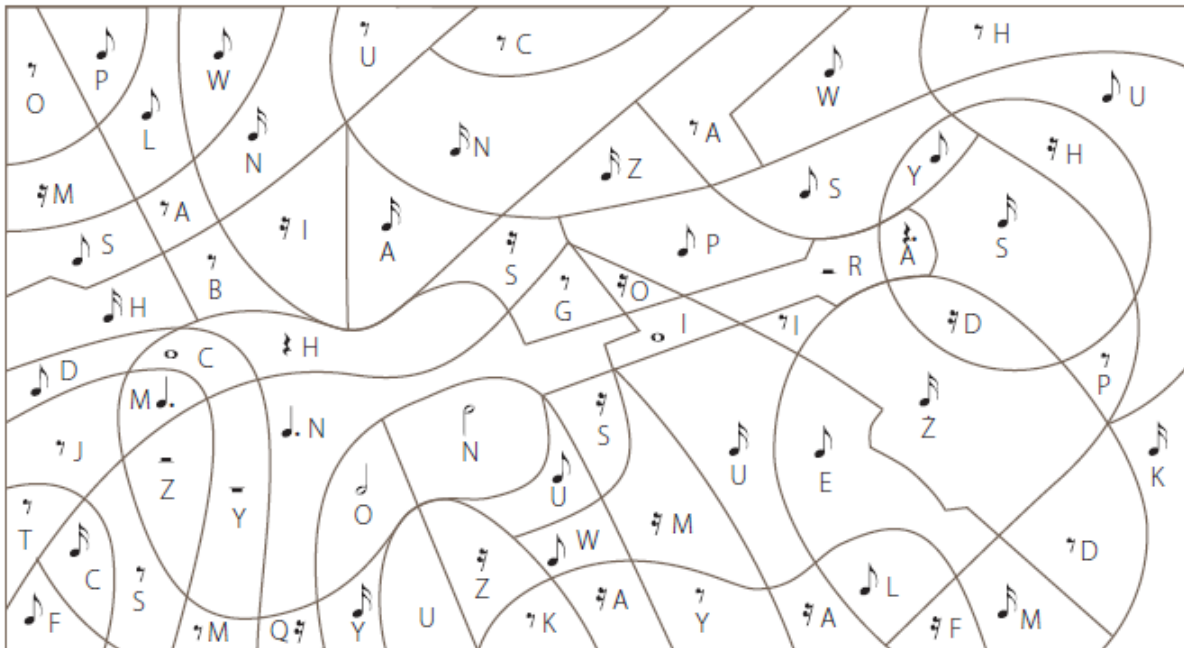


5. Ułóż akompaniament do fragmentu piosenki *Wlazł kotek na płotek*. Możesz wykorzystać podane rytmy i własne pomysły. Wybierz instrumenty perkusyjne, na których zostaną wykonane poszczególne głosy akompaniamentu. Następnie zagraj swój utwór z koleżankami i kolegami z klasy.

1. Wlazł ko - tek	na pło - tek	i mru - ga,	ła - dna to	pio - se - nka,	nie - dłu ga.
$\frac{3}{4}$					
$\frac{3}{4}$					
$\frac{3}{4}$					



6. Pokoloruj pola, w których znajdują się wartości rytmiczne trwające dłużej niż ćwierćnuta. Następnie wykonaj podane polecenia.



• Odpowiedz, co przedstawia pokolorowany rysunek.

• Ułóż hasło z liter znajdujących się w zamalowanych polach.

• Uzupełnij podane zdania odpowiednimi formami wyrazów zapisanych w poprzednich punktach.

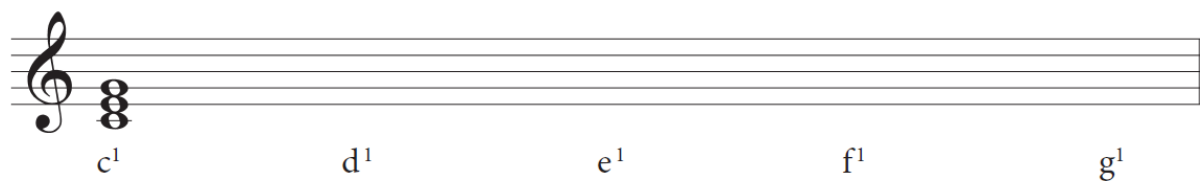
Akompaniament _____ polega na rytmicznym graniu określonych współbrzmień dźwięków. Można go wykonywać na przykład na _____.

7. Uzupełnij tekst wyrazami z ramki w odpowiedniej formie.

akord, trójdźwięk

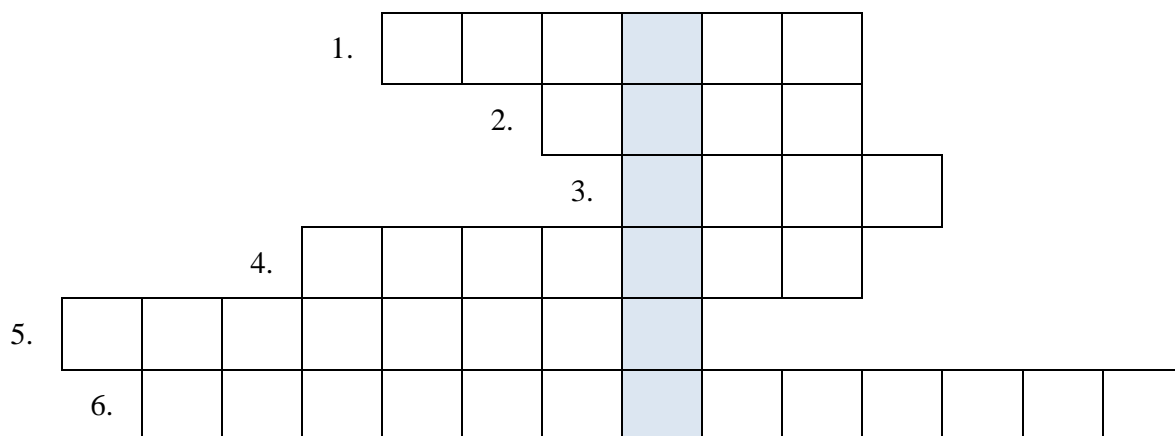
Współbrzmienie złożone z co najmniej trzech dźwięków o różnej wysokości nazywamy _____ . Współbrzmienie trzech dźwięków umieszczonych na co drugim stopniu gamy to _____ . Najprostszy akompaniament można stworzyć z trzech _____ .

8. Z podanych dźwięków zbuduj trójdźwięki i zapisz je na pięciolinii według wzoru.



9. Rozwiąż krzyżówkę. Następnie wyjaśnij znaczenie otrzymanego hasła.

1. Instrument perkusyjny, na którym grany jest rytm hymnu podczas uroczystości państwowych.
2. Graficzny znak dźwięku.
3. Czas trwania poszczególnych dźwięków i przerw między nimi.
4. Dźwięki uporządkowane według określonych zasad.
5. Stałe powtarzanie tej samej melodii lub tego samego rytmu.
6. Muzyka towarzysząca głównej melodii.



Hasło: _____