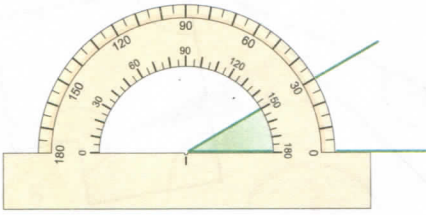




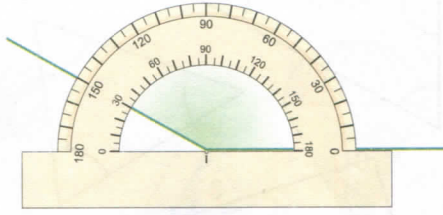
## Mierzenie kątów

*Jeżeli nie możesz wydrukować  
zadań to zapisz same  
odpowiedzi w zeszycie.*

1. Ile stopni mają poniższe kąty?

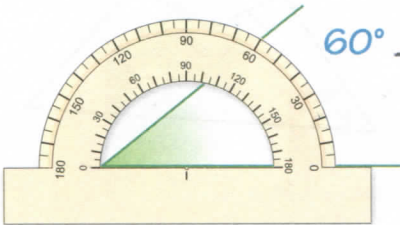


\_\_\_\_\_

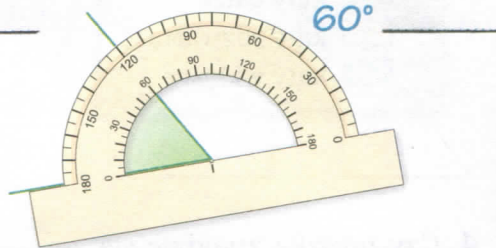


\_\_\_\_\_

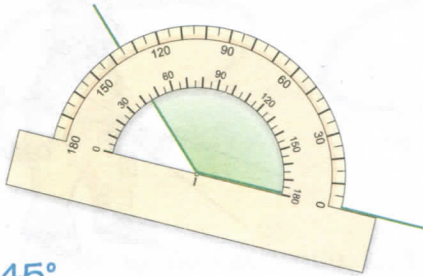
2. Czy dzieci dobrze odczytały wielkości kątów? Wpisz TAK lub NIE.



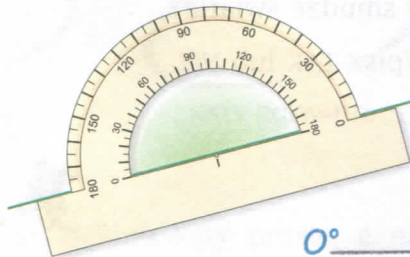
60° \_\_\_\_\_



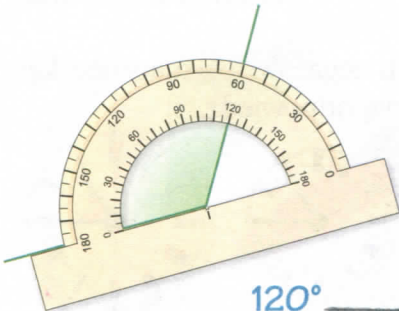
60° \_\_\_\_\_



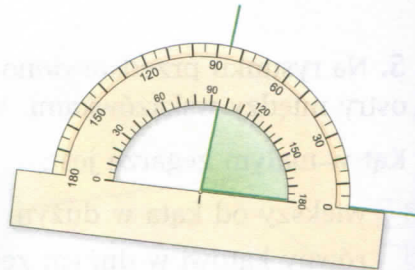
45° \_\_\_\_\_



0° \_\_\_\_\_

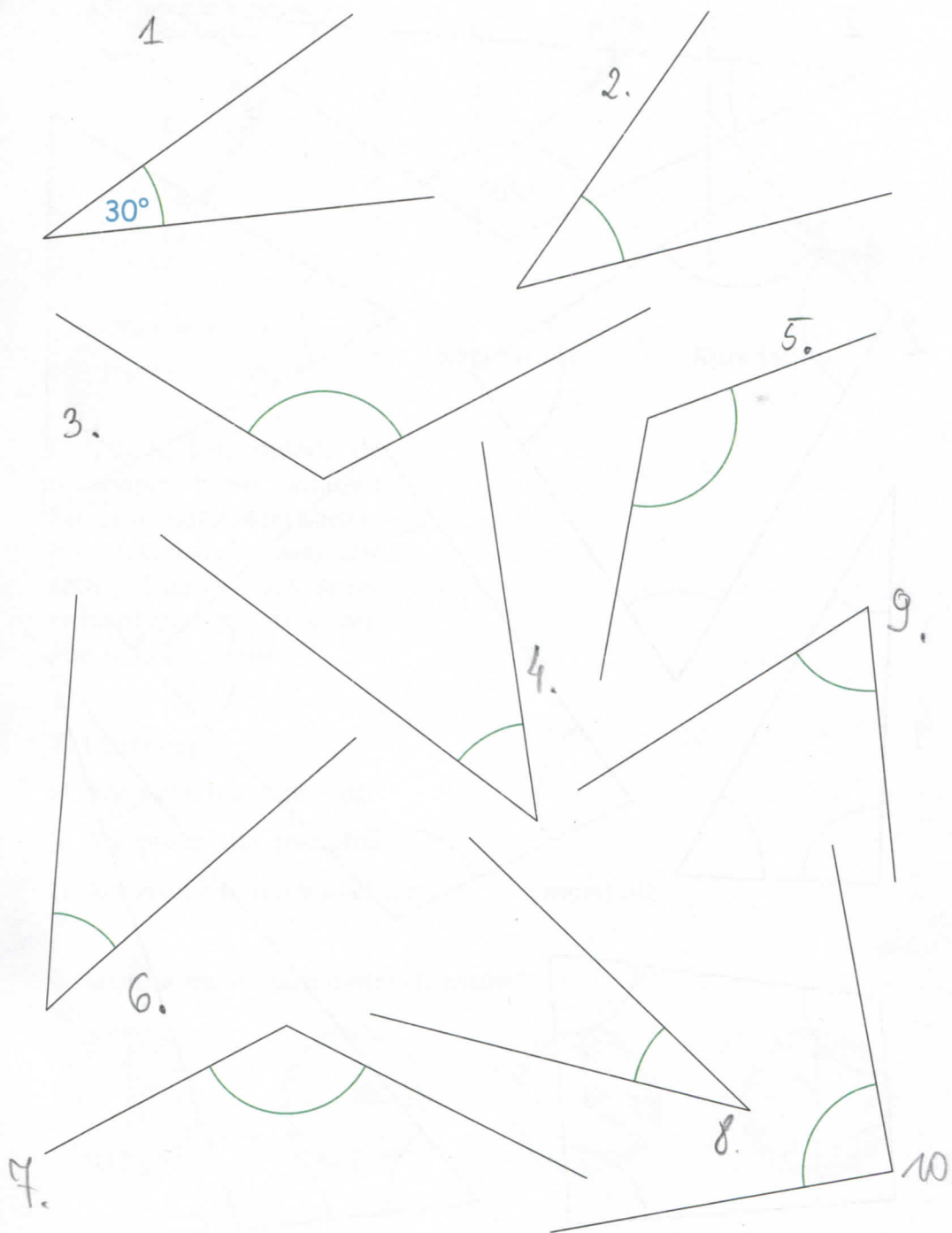


120° \_\_\_\_\_



89° \_\_\_\_\_

3. Zmierz zaznaczone kąty i napisz, ile mają stopni.



4. Wpisz, ile stopni mają kąty w narysowanych figurach.

